

15 de febrero de 2005

## APÉNDICE AL DOCUMENTO *LISTA DE FORMATOS ACEPTABLES PARA EL INTERCAMBIO DE DOCUMENTOS EN LA UNIVERSIDAD DE CÁDIZ, Y CÓMO GENERARLOS A PARTIR DE LAS HERRAMIENTAS MÁS HABITUALES*

### INSTALACIÓN DE OpenOffice.org PARA WINDOWS

#### 1. INTRODUCCIÓN, CONCEPTOS

OpenOffice.org (en lo sucesivo abreviado como OOO) es una *suite* ofimática libre disponible en MS Windows, GNU/Linux x86, Sun Solaris y MacOS/X, compuesta por un procesador de textos llamado *Writer*, una hoja de cálculo llamada *Calc*, un programa de presentaciones llamado *Impress*, un programa de dibujo llamado *Draw*, un editor de fórmulas matemáticas llamado *Math* y un editor de páginas *web* llamado *Web*. Está traducida a muchos idiomas, es capaz de exportar a PDF directamente, y presentaciones a formato Flash, tiene filtros de importación y exportación a muchos otros formatos incluidos los de MS-Office, y su formato nativo está basado en XML y es el adoptado por la organización OASIS para la normalización de documentos ofimáticos.

Procede de un programa llamado StarOffice creado por una empresa alemana llamada StarDivision. Sun Microsystems la compró y en la versión 5.2b decidió liberar el código fuente a la comunidad, creándose el proyecto OpenOffice.org y produciéndose entonces el programa que nos ocupa. Sun mantiene otra versión, comercial, que sigue llamándose StarOffice, hecha a partir de OOO. Las diferencias son mínimas: soporte, mantenimiento, más galerías y tipos de letra y una base de datos comercial (*Adabas*), principalmente. Los formatos de documentos son idénticos, por lo que aquéllos son totalmente intercambiables.

La versión actual de OOO, a la hora de escribir este documento, es la 1.1.3; la de StarOffice es la 7.0. StarOffice es comercial, pero Sun lo regala a entidades académicas, como las universidades, aunque sin soporte ni mantenimiento.

En este documento se explicará cómo instalar OOO en MS Windows. OOO viene incluido en las distribuciones normales de GNU/Linux, por lo que la instalación en estos sistemas es trivial, se instala como cualquier otro paquete de software.

Los pasos a dar son tres:

1. Instalación del entorno de ejecución de Java (JRE), si no estuviera ya instalado. Esto no es obligatorio, pero sí conveniente para algunas funciones de OOO que de otro modo no estarían disponibles.
2. Obtención de OOO y su instalación.

3. Obtención e instalación de diccionarios adicionales.

## 2. INSTALACIÓN DEL ENTORNO DE EJECUCIÓN JAVA

No es obligatorio, pero sí conveniente; no sólo para OOo sino en general. Si no lo tiene ya instalado, haga lo siguiente: si tiene un Windows distinto del 2000, pulse en el botón Inicio o tecla Windows, escoja Ejecutar y escriba en el cuadro de texto:

[\\software\campus\SO\Java\\_Virtual\\_Machine\j2re-1\\_4\\_1\\_01-windows-i586-i.exe](file://software/campus/SO/Java_Virtual_Machine/j2re-1_4_1_01-windows-i586-i.exe)

A partir de ahí no tiene más que seguir las instrucciones: básicamente aceptar la licencia y escoger la *instalación típica*.

## 3. INSTALACIÓN DE OOo

### 1. Instalación automática

Para usuarios de la Red de la UCA, simplemente vuelva a pulsar en Inicio y en el campo de texto de Ejecutar escriba lo siguiente:

[\\software\campus\Software\\_Libre\OpenOffice.org\OOo\\_1.1.3\\_Win32Intel\\_install\\_es\setup.exe -r:response.txt](file://software/campus/Software_Libre/OpenOffice.org/OOo_1.1.3_Win32Intel_install_es\setup.exe -r:response.txt)

Debe escribirlo en una sola línea, todo seguido. Después de `setup.exe` hay un espacio en blanco, guion, erre, dos puntos, y la palabra `response.txt`.

No tiene que hacer nada más, salvo esperar unos minutos. Puede ir a tomar un café y cuando vuelva ya tendrá en el menú de Windows la entrada de OpenOffice.org.

### 2. Instalación paso a paso

Si prefiere tener el control de qué se instala, dónde y cómo, puede instalar el producto de una forma más tradicional, a través de un asistente que le guiará durante el proceso. Hay una guía muy completa y pormenorizada en la misma carpeta anterior, en el fichero PDF llamado `SETUP_GUIDE`. Si tiene instalado un lector de PDF como el Adobe Acrobat Reader, puede leerlo simplemente escribiendo en Inicio/Ejecutar:

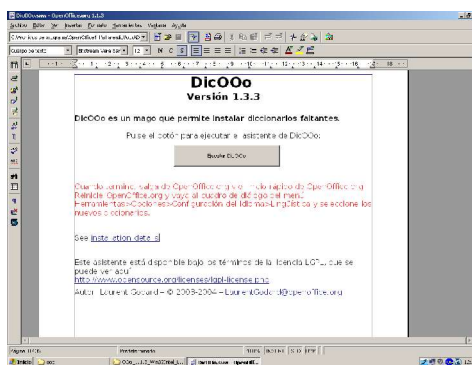
[\\software\campus\Software\\_Libre\OpenOffice.org\OOo\\_1.1.3\\_Win32Intel\\_install\\_es\SETUP\\_GUIDE.pdf](file://software/campus/Software_Libre/OpenOffice.org/OOo_1.1.3_Win32Intel_install_es\SETUP_GUIDE.pdf)

## 4. INSTALACIÓN DEL DICCIONARIO ESPAÑOL

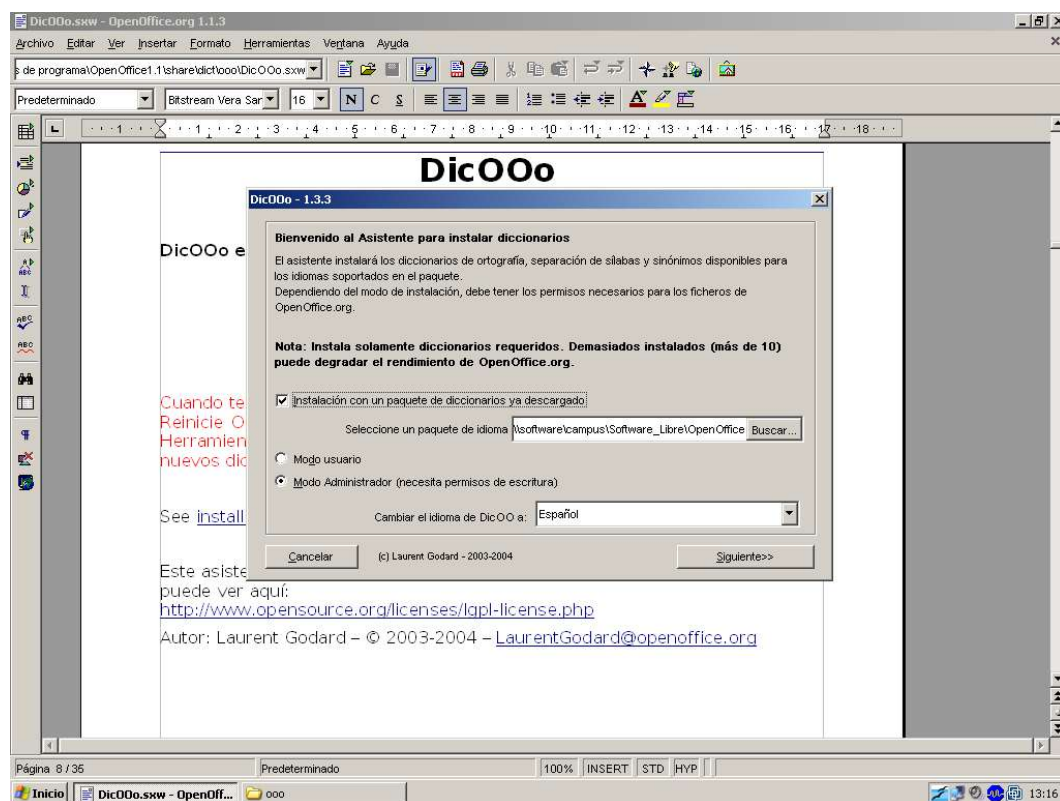
El diccionario en español no viene incluido en esta distribución, y hay que instalarlo aparte. Servirá para la corrección ortográfica y la separación silábica de palabras; también hay un diccionario de sinónimos (*thesaurus*).

Para instalarlo de una forma fácil abra con el recién instalado OOo el documento siguiente:

[C:\Archivos de programa\OpenOffice1.1\share\dict\ooo\DictOOo.sxw](file://C:\Archivos de programa\OpenOffice1.1\share\dict\ooo\DictOOo.sxw)



Tras escoger el idioma español le deberá aparecer la página de la figura anterior. Pinche con el ratón en el botón central de color gris y le aparecerá una nueva ventana:



Señale la casilla **Instalación con un paquete de diccionarios ya descargado** y en el campo de texto de **Seleccione un paquete de idioma** escriba

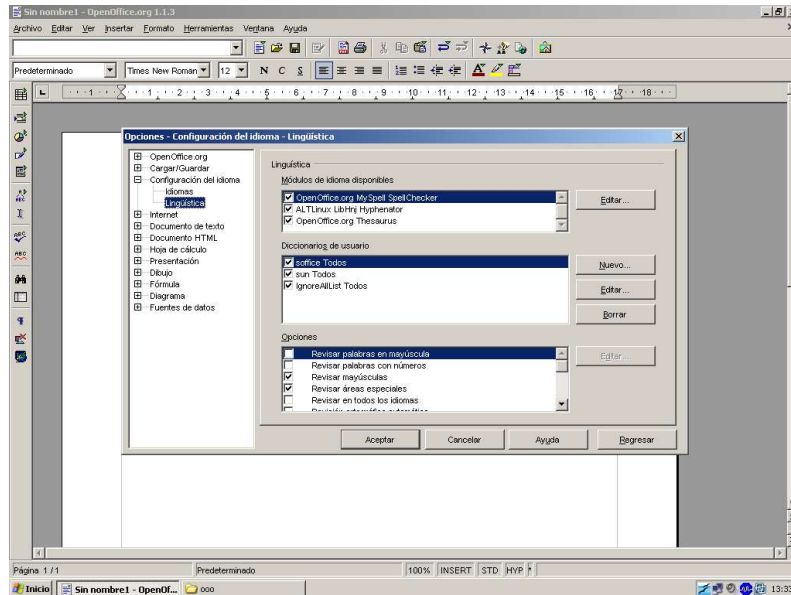
[\\software\campus1\Software\\_Libre\OpenOffice.org\OOo\\_1.1.3\\_Win32Intel\\_install\\_es\es\\_ES-pack.zip](http://software\campus1\Software_Libre\OpenOffice.org\OOo_1.1.3_Win32Intel_install_es\es_ES-pack.zip)

Pulse **Siguiente** y vaya escogiendo su idioma preferido para el corrector ortográfico, la separación silábica y el diccionario de sinónimos, que seguramente será **Español (Spain)**.

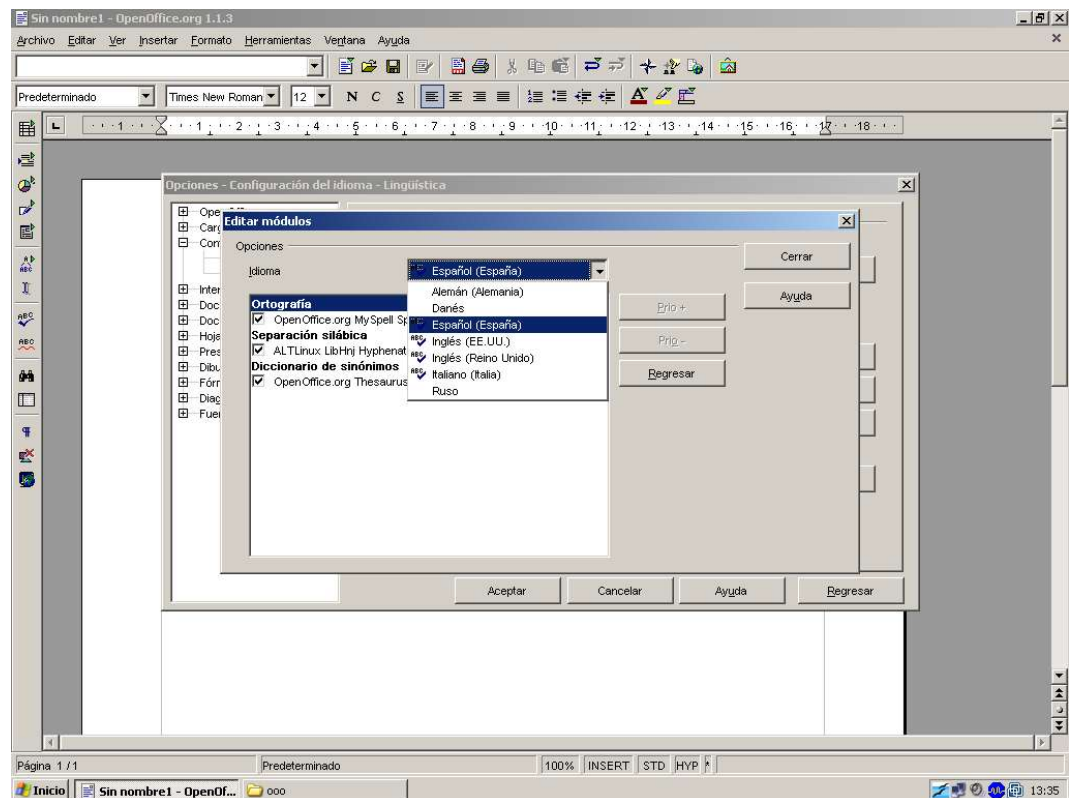
En la última ventana se le pregunta si quiere actualizar o no los diccionarios que ya estuvieran instalados, si fuera el caso. Márquela si lo desea y siga hasta finalizar el proceso.

Cierre todas las instancias que tenga abiertas de OOo, incluyendo el icono de la barra de tareas a la derecha con las gaviotas sobre fondo azul. Vuelva a arrancar OOo desde el menú **Inicio/Todos los programas/OpenOffice.org1.1.3/Documento de texto**.

Ahora en el menú **Herramientas/Opciones** escoja de la izquierda **Configuración del idioma/Lingüística**, como en la siguiente figura:



Pulse el botón **E**ditar de arriba y escoja de la lista desplegable **E**spañol (España), como se ve a continuación.



Ya puede **C**errar y luego **A**ceptar. Pruebe escribiendo algo. Por ejemplo, escriba *fealdad* y pulse **C**trl-**F**7 o escoja del menú **H**erramientas el **D**iccionario de **S**inónimos. Le deberá salir una ventana con alternativas a esa palabra: *desproporción, monstruosidad, imperfección*, etc.

*Los nombres de compañías y productos mencionados aquí pueden ser marcas registradas de sus respectivos dueños.*

Centro Integrado de Tecnologías de la Información, Área de Informática  
Oficina del Software Libre de la Universidad de Cádiz